



Via Danimarca

Viale Strasburgo

TOTALE SUPERFICIE COPERTA = 84,20 mq.
 TOTALE BALCONI E TERRAZZE = 222,28 mq.
TOTALE SUPERFICIE COMMERCIALE = 158,29 mq.

area
CONSULTING

COMUNE DI PALERMO
Ufficio Edilizia Privata

PROGETTO DI FRAZIONAMENTO DELL'IMMOBILE SITO IN PALERMO,
VIALE STRASBURGO N°135 - PIANO PRIMO

IL COMMITTENTE
THREE s.r.l.

Ing. Salvatore Giovanni Marino

Arch. Oscar Amato

Arch. Emanuela Guglielmi

I TECNICI

OGGETTO

PROGETTO ARCHITETTONICO

Superfici commerciali "UNITA' A"

UNITA'

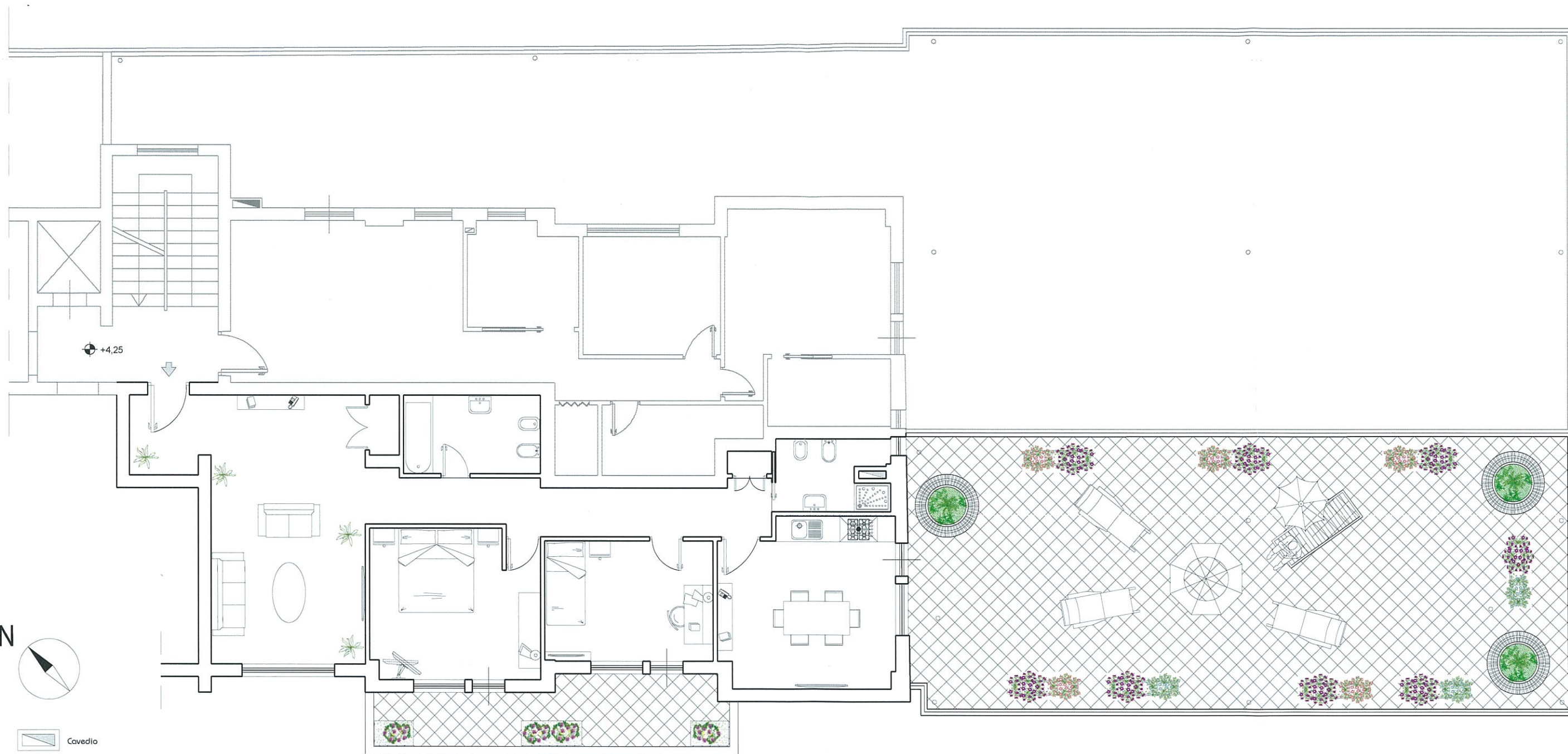
A

SCALA

1:100

DATA

Marzo 2010



TOTALE SUPERFICIE COPERTA = 109,29 mq.
 TOTALE BALCONI E TERRAZZE = 121,20 mq.
TOTALE SUPERFICIE COMMERCIALE = 149,69 mq.